

INSTALING-

SŁÓWKA

I ORTOGRAFIA

W MIG!

NIEKTÓRE RZECZY TRZEBA ROBIĆ  
CODZIENNIE.



ZJEDZENIE SIEDMIU JABŁEK  
W SOBOTĘ WIECZOREM,  
ZAMIAST JEDNEGO DZIENNIE,  
TO NIE TO SAMO.



## Jak wygląda nauka z InstaLing?

Nauczyciel przydziela słówka z przerabianego w szkole materiału, a Ty razem z InstaLing powtarzasz je w domu.

Uczysz się poprzez **quiz**, w którym dopasowujesz słowa bądź frazy do zdania wyświetlonego na ekranie. Aplikacja uwzględnia więcej niż jedną prawidłową odpowiedź, pozwalając na stosowanie synonimów. W przypadku błędu wyświetlana jest poprawna odpowiedź. Aplikacja pozwala również na odsłuchanie wymowy każdego słowa, przygotowanej przez profesjonalnego lektora.

Program zbiera szczegółowe informacje na temat prawidłowych odpowiedzi i błędów związanych z każdym słówkiem i dostosowuje poziom trudności indywidualnie do Ciebie. Dzięki temu słówka, z którymi nie masz żadnych problemów, pojawiają się rzadziej, a Ty możesz poświęcić więcej uwagi tym nowym.

Nauczyciel i rodzice dostają szczegółowe raporty o systematyczności Twojej pracy i Twoich postępach w nauce.

Aplikacja jest bardzo prosta w obsłudze i bez wątpienia poradzisz sobie z nią.

**Nie wymaga instalacji żadnego oprogramowania - jest dostępna on-line za pośrednictwem przeglądarki internetowej, z wykorzystaniem komputera, tableta lub telefonu.**

**Dzięki temu możesz jej używać nie tylko w domu, lecz również na wyjeździe.**



## Jak działa system oceniania?

**Ocena tygodniowa** jest wystawiana na koniec każdego tygodnia - przypisywana przez system w zależności od aktywności ucznia w poszczególne dni tygodnia i stopnia opanowania materiału według następujących kryteriów:

- ocena 1 - 1 dzień lub brak pracy w ciągu tygodnia,
- ocena 2 - 2 dni pracy w ciągu tygodnia,
- ocena 3 - 3 dni pracy w ciągu tygodnia,
- ocena 4 - 4 dni pracy w ciągu tygodnia,
- ocena 5 - 5 lub więcej dni pracy w ciągu tygodnia.

**Ocena miesięczna** jest wystawiana po zakończeniu miesiąca według następujących zasad:

1. bierzemy wszystkie oceny tygodniowe danego ucznia, np. 5, 2, 5, 4.
2. usuwamy z nich najniższą: usuwamy 2 i zostają 5, 5, 4.
3. liczymy średnią i ustalamy ocenę miesięczną.

Uczeń loguje się do systemu podobnie jak Nauczyciel, za pomocą strony [www.instaling.pl](http://www.instaling.pl) i przycisku "Zaloguj się" po prawej stronie. Login i hasło uczeń otrzymuje od Nauczyciela (patrz punkt: 1.4.) Następnie klika w przycisk "Zacznij swoją codzienną sesję", czyta informację o jej przebiegu i ponownie naciska "Zacznij sesję". Kluczową informacją jest to, że jeśli będzie mu pomagał rodzic, to program dostosuje poziom słówek dodatkowych do poziomu rodzica i będzie dostawał za trudne słówka. Druga istotna informacja, to że należy dojść do końca sesji, żeby została zaliczona. W trakcie sesji uczeń otrzymuje zadania, polegające na wypełnieniu brakującej części zdania. Jeżeli uczeń nie zna odpowiedzi, powinien kliknąć "Sprawdź". Po każdym pytaniu program dokonuje oceny odpowiedzi w następujący sposób:

- Dobrze - oznacza, że wpisano prawidłową odpowiedź
- Niepoprawnie - oznacza, że nie podano odpowiedzi, albo wpisano błędną. Należy wtedy zapamiętać poprawną odpowiedź, bo program wróci do tego pytania na koniec sesji.
- Synonim - oznacza, że podano inne słowo niż oczekiwano i można spróbować jeszcze raz. Taka odpowiedź nie zalicza pytania, ale jednocześnie nie jest błędem.

Słowo, które zostało uzupełnione błędnie, pojawia się ponownie na końcu sesji, aby uczeń miał okazję wpisać prawidłową odpowiedź.

Na koniec wyświetla się komunikat z podsumowaniem sesji. **Uwaga!** Bardzo ważne jest, aby uczeń dotarł do tego komunikatu. Sesje rozpoczęte, a nieukończone nie będą widoczne w raportach Nauczycieli.

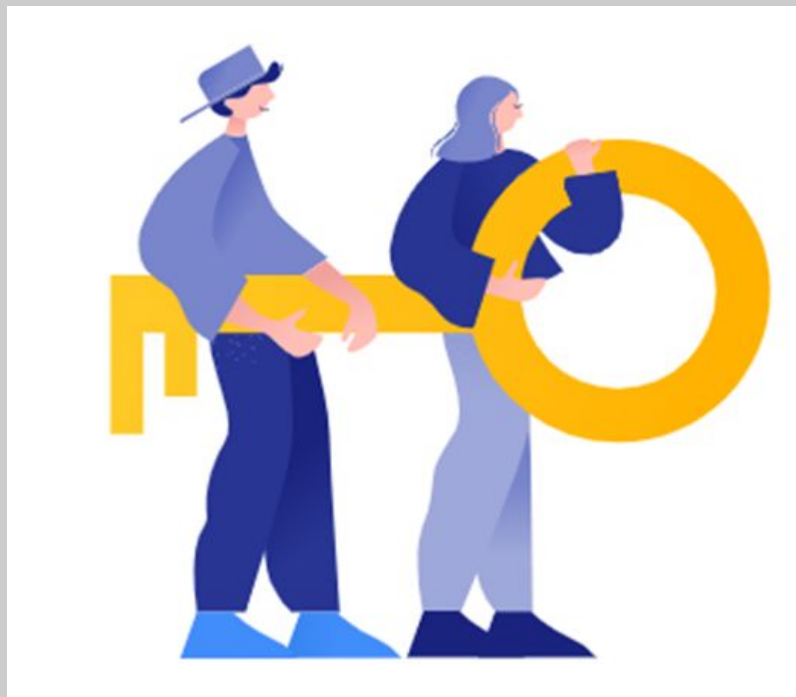
## Zasady korzystania z platformy InstaLing:

1. Za zakończoną, jedną sesję dziennie przez dowolnie wybrane **pięć dni w tygodniu** (liczonym od poniedziałku do niedzieli) uczeń otrzymuje ocenę bardzo dobry. Nie mogą to być sesje robione jednego dnia, tylko każda sesja w innym dniu.
2. Jeżeli uczeń nie będzie się logował i wykonywał sesji systematycznie może zostać zawieszony i nie będzie mógł uczestniczyć w kolejnych sesjach. Uczeń, który nie pracuje systematycznie blokuje innym uczniom dostęp do nowego materiału.
3. W przypadku zawieszenia uczeń będzie zobowiązany do zaliczenia tej partii materiału w formie wybranej przez nauczyciela. Gdy tylko uczeń wywiąże się z zaległości będzie mógł odbywać kolejne sesje.
4. Ocena za odbyte sesje jest oceną za **systematyczną** pracę ze słownictwem i będzie wpisywana w Librusie w kategorii „InstaLing” z adnotacją dotyczącą nazwy ocenionego miesiąca. Ocena ta nie podlega poprawie.
5. Oceny za InstaLing będą wystawiane od października 2023 roku - do maja 2024 roku (**1x pod koniec każdego miesiąca**).
6. **Uczeń, który nie wykonywał swoich sesji systematycznie, zobowiązany jest do nadrobienia zaległości. Zaliczenie słownictwa, w formie pisemnej kartkówki, odbywa się w pierwszym tygodniu nowego miesiąca, a zdobyta ocena zostaje wpisana w Librusie w kategorii „Kartkówka” z adnotacją “InstaLing + nazwa miesiąca”.**

Po przydzieleniu nowego słówka przez Nauczyciela dla klasy pojawia się ono w kolumnie "Niewprowadzone". **Gdy uczeń nie robi sesji i ma ponad 80 słówek niewprowadzonych, to identyfikator ucznia podświetla się na żółto.** Natomiast **gdy uczeń ma ponad 100 słówek niewprowadzonych, jego identyfikator podświetla się na czerwono.**

Gdy uczeń wykona sesję, na której dane słówko pojawi się po raz pierwszy, to słówko przechodzi z kolumny "Niewprowadzone" do kolumny "Wprowadzone". Jeśli na przestrzeni kilku dni uczeń poprawnie odpowie na to słówko, to przejdzie ono do kolumny "Dobrze przyswojone", a potem "Bardzo dobrze przyswojone". Uznanie słówka za dobrze, albo bardzo dobrze przyswojone nie jest związane z liczbą poprawnych odpowiedzi, ale z czasem pomiędzy tymi odpowiedziami. Czyli nawet jeśli uczeń kilka razy jednego dnia poprawnie odpowiedziałby na to samo słówko, to i tak nie zostanie ono uznane za dobrze przyswojone. Natomiast jeśli odpowie dobrze po tygodniu od poprzedniego pytania, to zostanie uznane za bardzo dobrze przyswojone.





W czerwcu wyłoniony zostanie **MISTRZ INSTALINGU** - uczeń, który najwytrwalej, codziennie wykonywał przynajmniej jedną sesję na InstaLing.

**Wierzimy, że udział w programie zapewni Wam maksimum efektu przy minimalnym nakładzie czasu i pracy, a dzięki formie quizu nauka słówek i ortografii będzie przyjemnością.**

**Katarzyna Wilczyńska  
Joanna Pacyga  
Edyta Chowaniak**